



Características técnicas dos rolamentos INOX FRM

Materiais

Os anéis interno e externo, esferas e parafusos de fixação dos rolamentos da série INOX **FRM** são fabricados em aço inoxidável do tipo martensítico AISI 440C, sendo que este tipo de aço inoxidável tem como característica ser magnético devido a ausência de níquel em sua composição química.

O slinger, a gaiola e os rebites são fabricados em aço inox do tipo austenítico - AISI 304.

Temperatura de operação

-30°C / 22°F até +100°C / 212°F

Resistência à corrosão

Os rolamentos da série INOX **FRM** possuem ótima resistência à corrosão, principalmente em ambientes sujeitos a ataque ácido, alcalino e névoa salina.

Folga radial

A folga radial dos rolamentos da série INOX **FRM** é C3.

Lubrificação

Os rolamentos inoxidáveis são pré-lubrificadas com graxa aprovada pela USDA grau H1, isenta de óleos minerais, própria para operar em ambientes da indústria alimentícia, farmacêutica etc.

Vedação

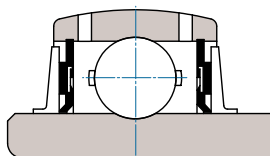


figura 67 - Vedação SUC 200 - Tipo Slinger, lábio de vedação em silicone.

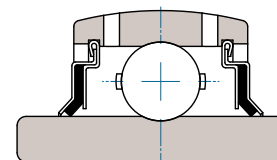


figura 68 - Vedação SSY 200 - Tipo Slinger, lábio de vedação em silicone.

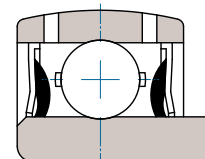


figura 69 - Vedação SSB 200 e SSGRA 200 - Tipo Slinger, lábio de vedação em silicone.

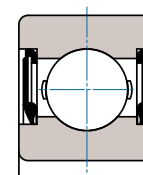


figura 70 - Vedação SS 6 / SS 60 / SS 62 - Tipo 2RS em silicone.

Rolamentos especiais **FRM** para Fornos de Wafer

Para aplicações específicas em fornos de wafer foram desenvolvidos rolamentos especiais com tratamento superficial oxidado em preto, anéis e esferas em aço SAE 52100, folga radial C4 e estabilizados para operar em temperaturas até 200°C.

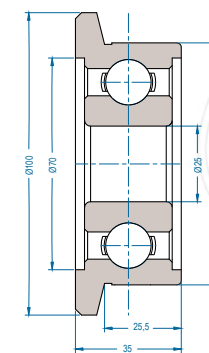


figura 71 - 256277 HT2 FRM.

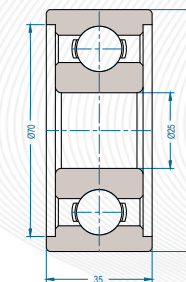


figura 72 - 258035 HT2 FRM.

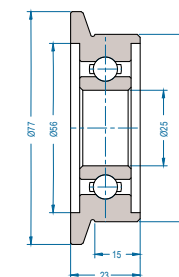


figura 73 - 2580100 HT2 FRM.

Séries

SUC 200 V22 **FRM** - rolamento esférico de fixação por parafusos e serviço normal.

SSY 200 V22 **FRM** - rolamento esférico de fixação por parafusos e serviço normal.

SSB 200 V22 **FRM** - rolamento esférico de fixação por parafusos e serviço leve.

SSGRA 200 V22 **FRM** - rolamento esférico de fixação por colar excêntrico e serviço leve.

SS6 | SS60 | SS62 2RS **FRM** - rolamento cilíndrico de fixação por interferência e serviço leve.

Rolamento	Capacidade de carga	
	dinâmica	estática
256277 HT2 FRM	23.400	11.600
258035 HT2 FRM	35.800	19.300
2580100 HT2 FRM	35.800	19.300

tabela 62 - Capacidade de cargas

unidade: N